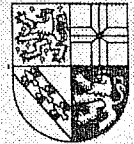
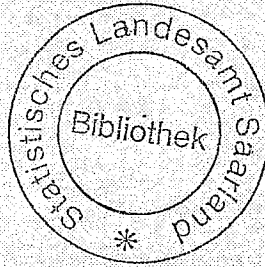


Saarland

Statistisches
Landesamt

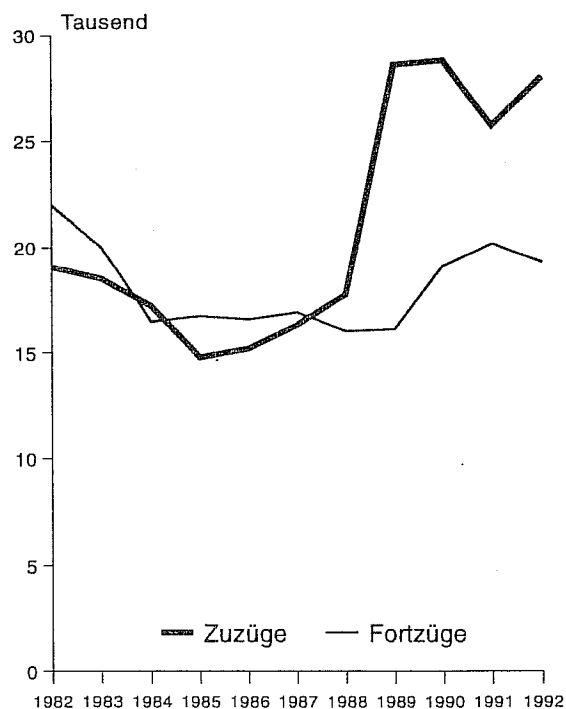


Statistische
Berichte

A III 1 - vj 3/93
Ausgegeben im März 1994
Einzelpreis: 3,-

Wanderungen im 3. Vierteljahr 1993

Wanderungen über die Landesgrenze
1982 bis 1992



Herausgeber:

Statistisches Landesamt
Saarland

Hardenbergstr. 3, 66119 Saarbrücken
Postfach 10 30 44, 66030 Saarbrücken
Tel.: (0681) 505-935
Telefax: (0681) 505-921

Nachdruck, auch auszugsweise, nur mit
Quellenangabe gestattet

Statistisches Landesamt SAARLAND SL38

1. Wanderungen nach Kreisen

Stadtverband Landkreis	Zuzüge	Fortzüge	Wanderungen über die Landesgrenze		Binnenwanderung		Wanderungs- gewinn (+) bzw. -verlust (-)
			Zuzüge	Fortzüge	Zuzüge	Fortzüge	
Saarbrücken	4 753	4 817	2 072	2 156	2 681	2 661	- 64
Merzig-Wadern	1 396	1 281	481	520	915	761	+ 115
Neunkirchen	1 819	1 737	564	486	1 255	1 251	+ 82
Saarlouis	3 719	3 985	1 402	1 118	2 317	2 867	- 266
Saarpfalz-Kreis	2 182	1 987	959	969	1 223	1 018	+ 195
St. Wendel	1 369	1 122	508	428	861	694	+ 247
Saarland	15 238	14 929	5 986	5 677	9 252	9 252	+ 309

2. Zu- und Fortzüge über die Grenzen des Saarlandes

Herkunft bzw. Ziel	Zuzüge				Fortzüge				Wanderungsgewinn (+) bzw. -verlust (-)			
	Personen		darunter Erwerbs- tätige		Personen		darunter Erwerbs- tätige		Personen		darunter Erwerbs- tätige	
	zus.	männl.	zus.	männl.	zus.	männl.	zus.	männl.	zus.	männl.	zus.	männl.
Schleswig-Holstein	112	61	19	13	54	36	27	22	+ 58	+ 25	- 8	- 9
Hamburg	32	16	10	6	32	21	21	13	-	- 5	- 11	- 7
Niedersachsen	125	70	43	32	204	107	53	34	- 79	- 37	- 10	- 2
Bremen	17	7	6	3	14	8	5	2	+ 3	- 1	+ 1	+ 1
Nordrhein-Westfalen	378	210	152	105	413	229	155	104	- 35	- 19	- 3	+ 1
Hessen	250	128	110	72	282	147	115	74	- 32	- 19	- 5	- 2
Rheinland-Pfalz	923	475	355	214	1 095	550	391	218	- 172	- 75	- 36	- 4
Baden-Württemberg	589	318	203	127	654	387	229	133	- 65	- 69	- 26	- 6
Bayern	227	120	83	53	344	205	143	86	- 117	- 85	- 60	- 33
Berlin	106	50	39	26	103	61	32	23	+ 3	- 11	+ 7	+ 3
davon:												
Berlin/West	84	36	32	20	72	42	23	15	+ 12	- 6	+ 9	+ 5
Berlin/Ost	22	14	7	6	31	19	9	8	- 9	- 5	- 2	- 2
Brandenburg	50	24	9	5	49	27	22	16	+ 1	- 3	- 13	- 11
Mecklenburg-Vorpommern	22	15	11	10	17	11	5	5	+ 5	+ 4	+ 6	+ 5
Sachsen	46	23	17	12	79	56	40	32	- 33	- 33	- 23	- 20
Sachsen-Anhalt	52	30	12	8	35	18	10	8	+ 17	+ 12	+ 2	-
Thüringen	48	19	13	8	41	28	21	18	+ 7	- 9	- 8	- 10
Bundesgebiet zusammen	2 977	1 566	1 082	694	3 416	1 891	1 269	788	- 439	- 325	- 187	- 94
davon:												
bisherige Bundesrepublik	2 737	1 441	1 013	645	3 164	1 732	1 162	701	- 427	- 291	- 149	- 56
bisherige DDR	240	125	69	49	252	159	107	87	- 12	- 34	- 38	- 38
Ausland und unbek. Ausland	3 005	1 705	544	431	2 260	1 505	587	436	+ 745	+ 200	- 43	- 5
davon:												
Europa	2 230	1 261	468	373	1 730	1 119	547	410	+ 500	+ 142	- 79	- 37
Afrika	193	144	19	14	240	192	8	4	- 47	- 48	+ 11	+ 10
Amerika	99	57	28	25	88	45	16	11	+ 11	+ 12	+ 12	+ 14
Asien	479	242	28	18	193	144	11	8	+ 286	+ 98	+ 17	+ 10
Australien	4	1	1	1	9	5	5	3	- 5	- 4	- 4	- 2
unbekanntes Ausland	-	-	-	-	-	-	-	-	-	-	-	-
Ungeklärt und ohne Angabe	4	3	1	1	1	1	1	1	+ 3	+ 2	-	-
INSGESAMT	5 986	3 274	1 627	1 126	5 677	3 397	1 857	1 225	+ 309	- 123	- 230	- 99